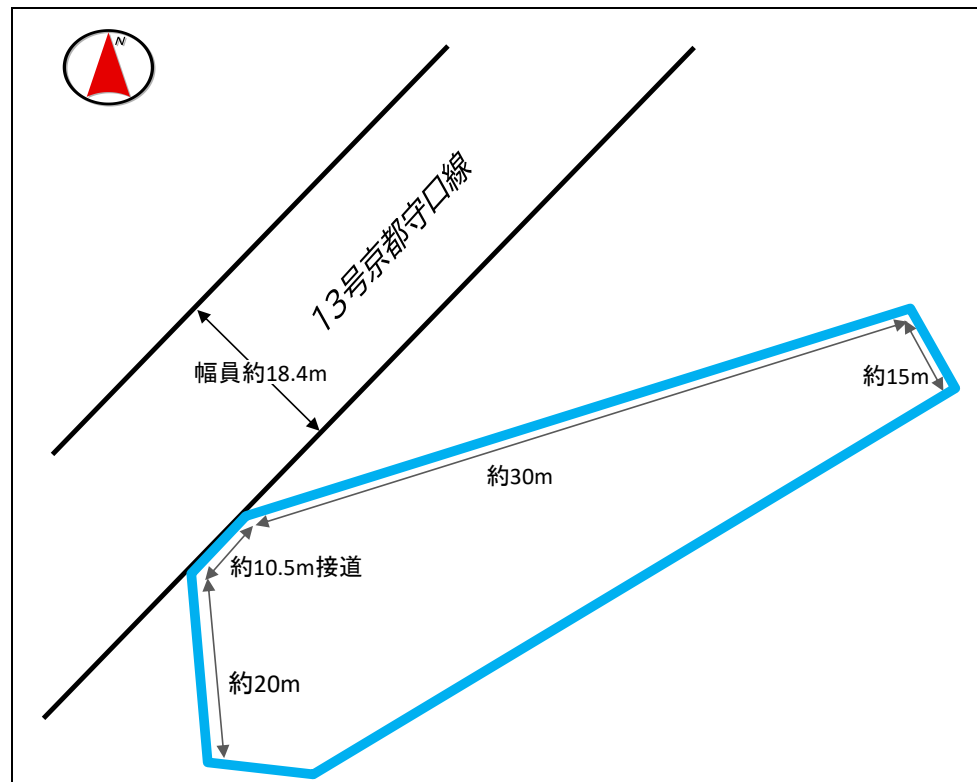
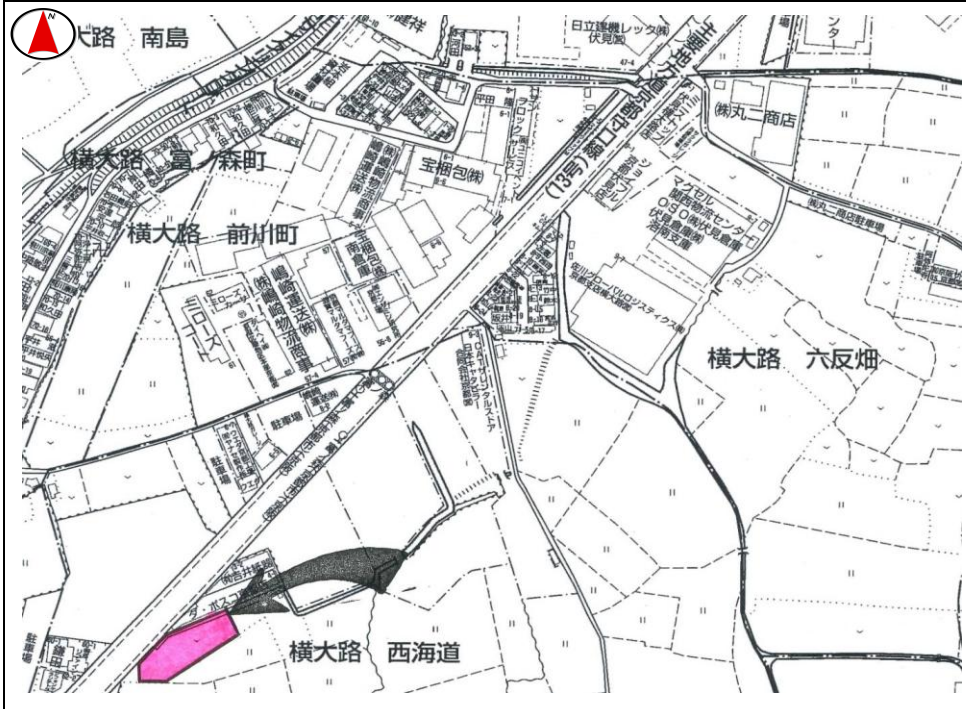


物件種別	貸土地(大型車両等駐車場)			引渡時期	5月中旬	
物件名	西海道一括貸駐車場					
所在地	京都府京都市伏見区横大路西海道57番1					
面積	893.68	m <sup>2</sup>	約270.44坪	構造	非舗装	
賃料	250,000	円	本体価格	250,000円	消費税	0円
保証金	1,500,000	円	連帯保証人必要	極度額:賃料24ヶ月分		
返還率	定期賃貸借契約満了で100%					
仲介料	賃料1ヶ月分	円(消費税別)	再契約手数料	賃料1ヶ月分	円(消費税別)	
契約期間	2	年	契約種別	定期賃貸借契約		
解約予告期間	双方共に3ヶ月	交通	京阪本線淀駅より徒歩21分			
都市計画	市街化区域	用途地域	準工業地域			
地目	雑種地	主要用途	駐車場			
接道方向・状況	北西側 公道に約10.5m接道					



※この図面は略図につき、実際と相違する場合は現況優先となります。

※都市計画事業(土地区画整理事業)が決定しています。詳細についてはお尋ねください。

※短期契約応相談(賃料等変動する場合がございます)

※保証人関係は総合的な枠組みで判断させていただきます。

※車庫証明発行手数料:5,000円(税込)

宅建免許番号/ 京都府知事(4)12816

ディランド山京リース株式会社

〒611-0041 宇治市榎島町十一-49-4

TEL:0774-20-5115

FAX:0774-20-5225

URL: <http://www.d-y.jp/>

E-mail: [makishima@d-y.jp](mailto:makishima@d-y.jp)

●所属団体名 (社)京都府宅地建物取引業協会

●支部名 第六支部

\*ご契約時には規定の仲介手数料を申受けます。

<取引態様:専任>

<報酬形態:分れ>

担当:伊藤智之