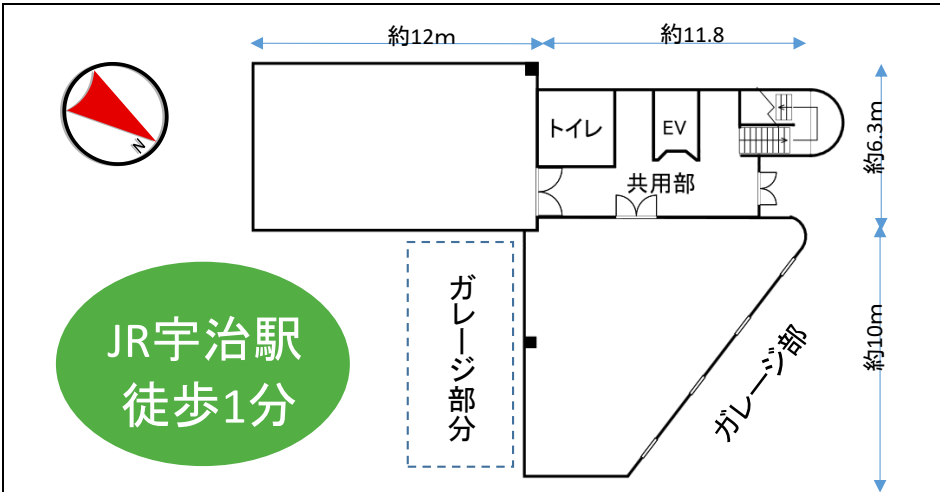


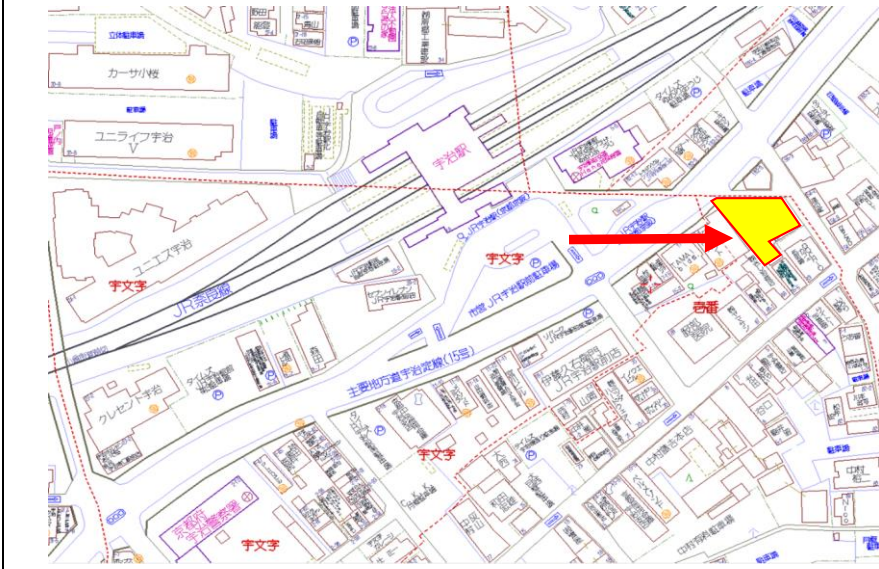
# 賃貸物件 (事業用)



※この図面は略図につき、実際と相違する場合は現況優先となります。

一棟貸

ガレージ有



物件種目	事務所・店舗		現状	空
物件名	宇治壺番ビル		引渡	相談
賃料	880,000 円	本体 800,000 円	消費税	80,000 円
共益費	0	本体 0 円	消費税	0 円
更新料	880,000 円	本体 800,000	消費税	80,000 円
保証金	500 万円 ヶ月分	礼金 0 万円 ヶ月分	契約期間	5年
返還率	契約締結後及び契約開始後 5年未満0%・5年以上100%			
極度額	2,112 万円	連帯保証人は極度額を限度とし、借主の債務について連帯保証する。		
水道料	実費 円	消費税(円)	連帯保証人:2名必要保証委託契約併用 保証料必要 保証人関係は総合的な枠組みで判断させていただきます	
物件所在地	宇治市宇治壺番65-3			
交通状況	JR奈良線 宇治	駅より徒歩	1分	
		バス停より徒歩	分	
建物面積	専用面積	864.51 m <sup>2</sup>	(約 261.51 坪)	
	部分面積	1階 234.11m <sup>2</sup>	2階 241.78m <sup>2</sup>	3階 238.56m <sup>2</sup> 4階 150.06m <sup>2</sup>
建物構造材質等	鉄骨造		4階建	
建築年月	昭和60年12月	敷地面積	464.49m <sup>2</sup>	駐車場 有
都市計画	市街化区域		用途地域	商業地域
京都市景観法	対象外	屋外広告物規制	対象外	その他 防火地域
設備	関西電力・公共上下水道・エレベーター			
接道方向・状況	東側・一方		借主の解約 予告期間	6ヶ月
借家人賠償責任保 険必要契約金額	加入要	業種の制限	相談	
備考	躯体に関する改修を行う場合、貸主との相談になります。 現状貸しのため不具合は借主負担になります。 返却方法:原則スケルトン(PBボード貼及び合板下地) 検査済証有(S60.12.18 第20269号)			

ディランド山京リース株式会社

〒611-0041 宇治市槇島町十一-49-4

TEL:0774-20-5115

FAX:0774-20-5225

URL : <http://www.d-y.jp/>

E-mail : [makishima@d-y.jp](mailto:makishima@d-y.jp)

宅建免許番号/ 京都府知事(3)12816

●所属団体名 (社)京都府宅地建物取引業協会

●支部名 第六支部

\*ご契約時には規定の仲介手数料を申受けます。

<取引態様:専任>

<報酬形態:分れ>

担当:白崎