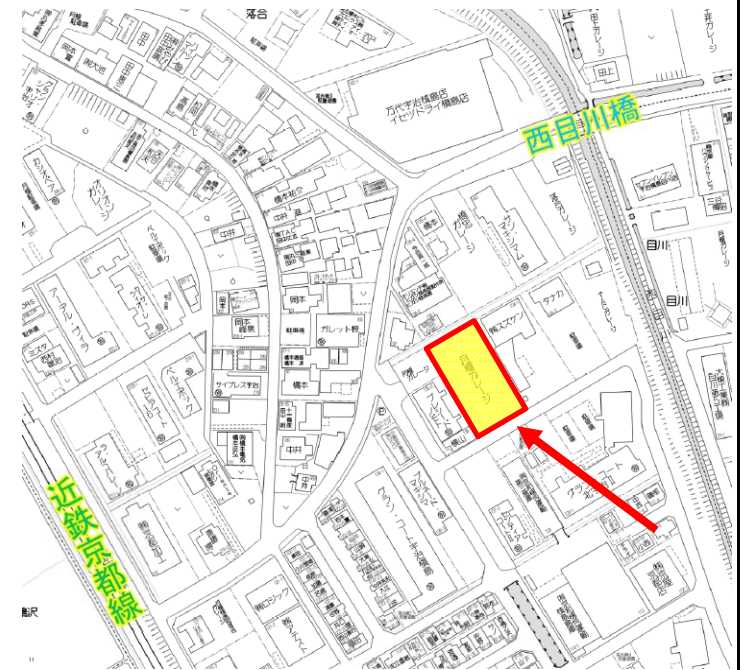


物件資料

売土地											
所在地	宇治市榎島町落合135-1			価格	23,700		万円	法的制限	区域	市街化区域	
交通	近鉄京都線 向島 駅 徒歩 10 分			その他	区画数:60 アスファルト舗装		用途地域		第1種住居地域		
地目	雑種地	現況	賃貸ガレージ		建ぺい率	60 %	容積率		200 %		
地積	登記簿	1409 m ²	(426.22 坪)	取引条件	現状有姿 公簿取引 契約不適合責任免責 賃借人付売買						
道路	実測	1409.24 m ²	(426.29 坪)								
南側:約6m											



稼働数	60 戸	現況年収 (利回り)	5,443,200 円	2.2%	保証金	388,000 円	令和7年度 固定資産税 評価額	土地	93,047,542 円	その他 備考	名称:D&Y落合ガレージ 位置指定番号:
総戸数	60 戸	満室予定年収 (利回り)	5,443,200 円	2.2%	返還金	円		建物	- 円		

①現賃貸借契約の引継が条件です。②年間予定賃料収入は、満室時における1年間の予定賃料収入です(共益費等を含む)。③予定利回りは、年間予定賃料収入の当該物件の取得対価に対する割合です。④予定賃料収入を保証するものではありません。

⑤予定利回りは、表面利回り(公租公課・共益費その他当該物件を維持するために必要な費用の控除前のもの)です。※この物件資料は概要紹介図です。図面と現況が異なる場合は現況優先となります。地図等の複製、再頒布はできません。

ディランド山京リース株式会社

〒611-0041 京都市伏見区京町3丁目169-1 URL: <https://www.d-y.jp>
TEL:0774-20-5115 FAX:0774-20-5225 E-mail: office@d-y.jp

宅建免許番号/京都府知事(4)第12816号

●所属団体名: 京都府宅地建物取引業協会

●支部名: 第六支部

<取引態様: 専任 >

<報酬形態: 分れ >

<取引主任者: 馬場 >